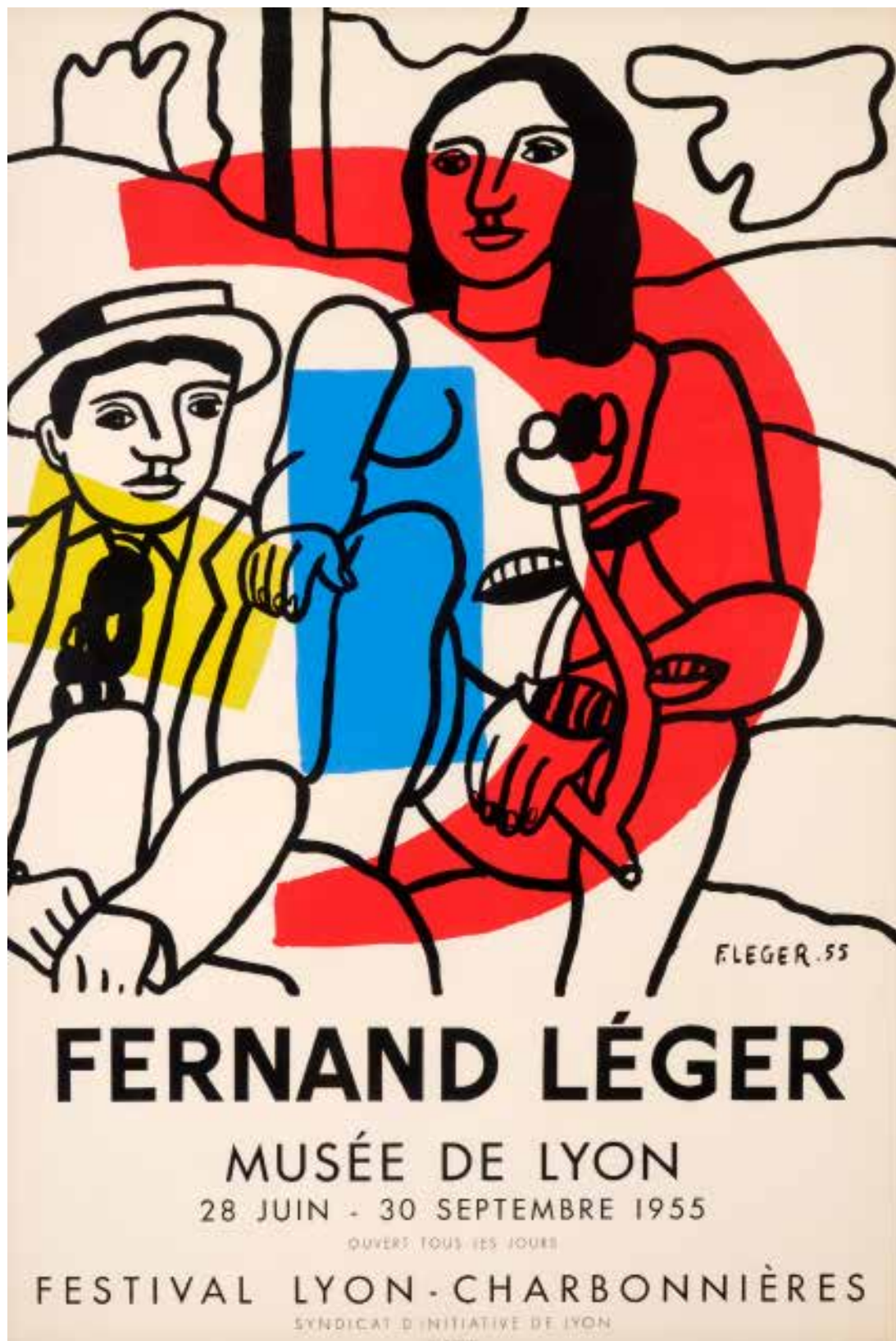


FERNAND LÉGER

PAR SES AFFICHES



PRÉSENTATION DU FONDS ET PROPOSITION DE LOCATION



SOMMAIRE

Fernand Léger par ses affiches	3
Les thématiques proposées pour composer votre exposition	4
Planches contact de la collection	10
La collection in extenso	13
Fernand Léger en quelques dates	15
Fernand Léger et Gif-sur-Yvette	16
Les conditions de prêt	17

FERNAND LÉGER PAR SES AFFICHES

Considéré comme l'une des grandes figures de l'avant-garde parisienne, Fernand Léger est un peintre français dont l'œuvre au style pictural très personnel a voulu « rendre compte de la vie moderne » de la première moitié du XX^e siècle.

Représentatif du courant cubiste en vogue à partir de 1910 en France, il naît à Argentan, en Normandie, le 4 février 1881, et **décède à Gif-sur-Yvette, dans l'Essonne, le 17 août 1955**. Influencé par les peintres Cézanne, Modigliani et Picasso, mais aussi par des écrivains et des poètes, il est prolifique et créatif. Il forge rapidement son propre style, en développant **une peinture basée sur les contrastes de formes et de couleurs pour transcrire le dynamisme de son époque et invente le principe de la couleur en dehors par lequel il dissocie couleurs et formes**. Après la guerre, Fernand Léger prône un nouveau réalisme accordé à la beauté plastique de la civilisation industrielle en intégrant à ses compositions des signaux urbains et des motifs mécaniques, tandis que la figure humaine est réduite à la géométrie. Dans les années 20, l'objet devient le sujet central de ses œuvres. Reconnu internationalement à partir des années 30, il expose en Europe et aux États-Unis. À la fin de sa vie, ses séries comme *La Grande Parade* et *la Partie de campagne* évoquent le monde des loisirs et les progrès sociaux.

La ville de Gif-sur-Yvette, dernière demeure du célèbre « peintre des couleurs », a constitué **un fonds de 60 affiches**. Malgré la notoriété de Fernand Léger, il existe relativement peu d'affiches de ses expositions. La collection de la ville de Gif-sur-Yvette en représente la grande majorité, **dont 15 réalisées du vivant de l'artiste et 24 lithographies éditées par Mourlot**.

Fernand Léger a toujours tenu à participer à la composition de ses affiches, en choisissant l'œuvre à reproduire. Il réalise même quelquefois lui-même des créations originales.

Cette collection invite à (re-)découvrir l'œuvre prolifique du peintre à partir de ce médium capital du XX^e siècle : l'affiche d'exposition.

Œuvres à vocation collective, placardées sur les murs des grandes villes, dans les rues, dans les musées ou sur les portes des galeries, les affiches doivent frapper le regard et délivrer un message immédiat : **le signe du peintre**.

Ce fonds permet d'aborder les affiches sous plusieurs angles :

- **L'image** : l'œuvre reproduite qui caractérise une période de création ou sa représentativité dans l'ensemble de la création de Fernand Léger.
- **L'événement** : une exposition ou une rétrospective.
- **Le temps** : les dates des différentes expositions consacrées à Fernand Léger
- **La collection** : des affiches historiques originales et des affiches Mourlot dont certaines ont été réalisées en lithographie

La ville de Gif-sur-Yvette propose ce fonds artistique inédit à la location, en fonction de thématiques ou d'affiches choisies librement.

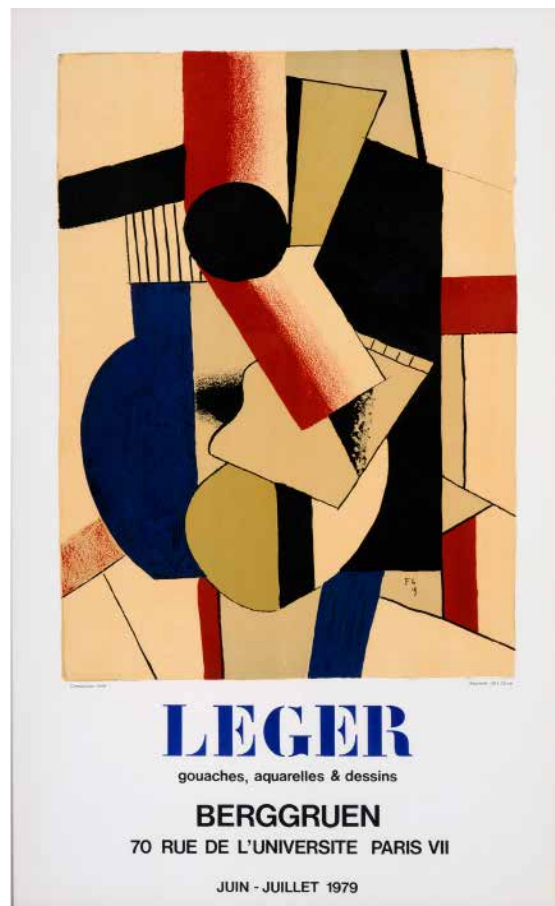
LES THÉMATIQUES PROPOSÉES POUR COMPOSER VOTRE EXPOSITION

1/ FERNAND LÉGER CUBISTE (1910-1914)

Son art est qualifié de « tubiste » car, à la différence de Picasso ou de Braque, Léger traite les éléments dans l'espace, de manière cylindrique. Jusqu'en 1914, il développe sa réflexion sur le contraste des formes afin de traduire la vitesse du monde moderne par un vocabulaire plastique approprié. Après ses premières peintures figuratives inspirées de l'Impressionnisme, de Cézanne et du Cubisme, Léger réalise une grande série de toiles à la limite de l'abstraction, construites selon un principe déterminant dans toute son œuvre, le contraste. Ces recherches sont interrompues par la guerre qui marque une rupture dans sa vie et dans son œuvre.

8 ŒUVRES DISPONIBLES :

- FL12 Contrastes de formes, 1913
- FL14 Composition au vase bleu, 1918
- FL15 Sans titre, 1918
- FL28 Le pot à tisane, 1918
- FL41 Sans titre, non daté
- FL54 Femme au miroir, 1920
- FL55 Le balcon, 1914
- FL56 Éléments mécaniques, 1925



Composition vase bleu - Fernand Léger - 1918
© ADAGP Paris 2022

LES THÉMATIQUES PROPOSÉES POUR COMPOSER VOTRE EXPOSITION

2/ RÉINVENTER LA PÉRIODE CLASSIQUE

LE PURISME, LA FIGURE OBJET

Au cours des années vingt, la plupart des artistes d'avant-garde semble revenir à un certain classicisme et aux références aux maîtres anciens. Généralement appelé « Retour à l'ordre », cette tendance touche aussi bien Pablo Picasso, dans les portraits délicats qu'il réalise d'Olga, sa dernière épouse, que Matisse qui adoucit l'intensité de sa palette et les déformations qui caractérisaient ses toiles d'avant-guerre.

Léger, dès 1924, participe de cette tendance en réalisant des œuvres « statiques » par opposition au dynamisme des années précédentes. Il la revisite avec son style de « contrastes des formes et des couleurs » dont il se sent alors en pleine possession.

Le purisme s'attache à la représentation des objets de la vie quotidienne. À cette époque, Léger, Le Corbusier et Ozenfant développent un nouveau mouvement qui impose sobriété et rigueur dans la peinture. Les formes synthétiques aux contours précis s'emboîtent les unes dans les autres, la composition est le plus souvent frontale. On est parfois très proche de l'abstraction. On affirme la surface plane par la couleur que l'on traite par aplats et l'on recherche la neutralité, effet induit par l'absence totale de traces de pinceau.

7 ŒUVRES DISPONIBLES :

- FL13 Les trois musiciens, 1932
- FL38 Femme au livre, 1923
- FL42 Sans titre, 1921
- FL43 Les Trois soeurs, 1952
- FL46 Trois femmes sur fond rouge, 1927
- FL53 Joconde aux clés, 1930
- FL56 Éléments mécaniques, 1925

« La peinture ancienne, c'est le sujet, l'art de nos jours, c'est l'objet ».

« Pour moi la figure humaine, le corps humain n'ont pas plus d'importance que des clés ou des vélos, c'est vrai. Ce sont pour moi des objets valables plastiquement et à disposer selon son choix.»
Fonction de la peinture, F. Léger



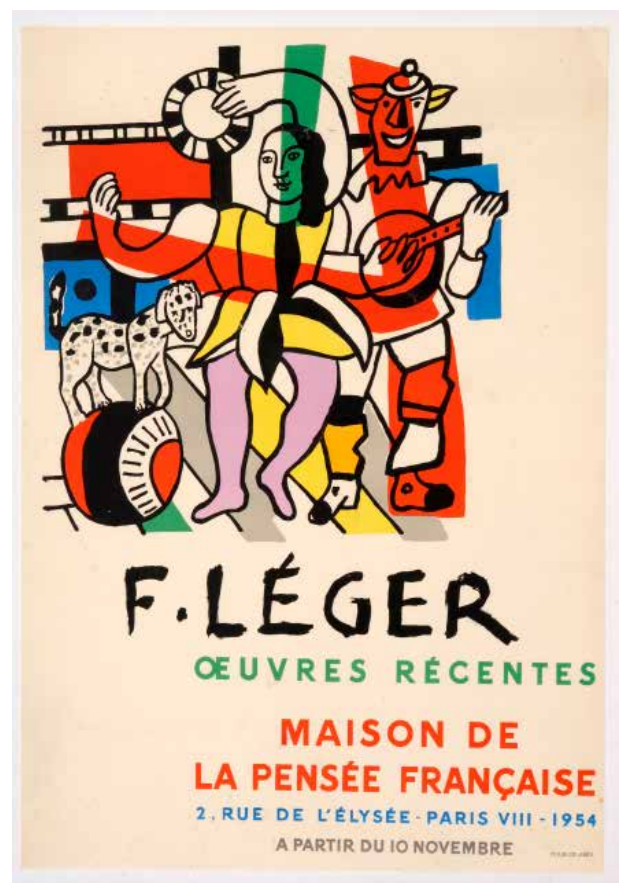
Femme au livre - Fernand Léger - 1923
© ADAGP Paris 2022

LES THÉMATIQUES PROPOSÉES POUR COMPOSER VOTRE EXPOSITION

3/ L'EXIL AMÉRICAIN ET LA TECHNIQUE DE « COULEUR EN DEHORS »

L'intérêt de Fernand Léger pour la ville moderne ne pouvait que le conduire aux États-Unis et surtout à New York. Il se lie d'amitié avec le peintre américain Gerald Murphy mais ne se rend qu'en 1931 pour la première fois aux États-Unis. Il y retourne en 1935 pour sa rétrospective au MoMA et enfin y séjourne pendant la guerre, d'octobre 1940 à décembre 1945. Léger s'exile aux États-Unis après la guerre.

C'est à cette époque qu'il met au point sa technique de « couleur en dehors », où la séparation du dessin et de la couleur, a pour lui un effet dynamisant pour l'ensemble de la composition. Cet effet, lui a été inspiré par ses promenades sur Broadway, le soir, où les lumières des enseignes éclairent passants et architecture, indistinctement sans s'arrêter aux contours aux formes.



La parade - Fernand Léger - 1954
© ADAGP Paris 2022

23 ŒUVRES DISPONIBLES :

- FL02 Mère et enfant, 1952
- FL04 Les bûches rouges et jaunes, 1952
- FL08 L'Homme au vélo, 1948
- FL09 L'Homme au vélo, 1948
- FL10 L'Homme au vélo, 1948
- FL11 L'Homme au vélo, 1948
- FL17 La parade, 1954
- FL21 Sans titre, 1955
- FL22 Sans titre, 1955
- FL24 La Grand Julie, 1945
- FL27 Les deux femmes aux fleurs, 1946
- FL33 Sans titre, non daté
- FL34 Sans titre, non daté
- FL35 Sans titre, non daté
- FL39 Sans titre, non daté - Création originale
- FL44 Sans titre, non daté - Création originale
- FL45 Couple à la fleur, 1955
- FL47 Danse, 1942
- FL48 Nature morte aux vases, 1950
- FL49 Les plongeurs, 1942
- FL50 Sans titre, non daté
- FL51 Mère et enfant, 1955
- FL52 La fermière et la vache, 1954

LES THÉMATIQUES PROPOSÉES POUR COMPOSER VOTRE EXPOSITION

4/ LE TRAVAIL ET LE DÉVELOPPEMENT DES LOISIRS GRÂCE AU FRONT POPULAIRE

Le travail est un thème cher à Léger, qui respecte les ouvriers et est témoin du développement industriel et des constructions mécaniques.

Les loisirs se développent grâce au Front Populaire, aux congés payés et à la diminution hebdomadaire du temps de travail.

La thématique des loisirs se divise en loisirs sportifs (cyclisme, danse et natation) et en « loisirs culturels » comme le cirque ou le cinéma. Quelques affiches représentent des lieux de villégiature (plage, campagne ...)



L'ouvrier - Fernand Léger - 1951
© ADAGP Paris 2022

TRAVAIL - 6 affiches

- FL08 L'Homme au vélo, 1948
- FL09 L'Homme au vélo, 1948
- FL10 L'Homme au vélo, 1948
- FL11 L'Homme au vélo, 1948
- FL25 Les constructeurs, 1950
- FL32 L'ouvrier, 1951

LOISIRS - 10 affiches

Ce thème comprend les loisirs sportifs (cyclisme, danse, natation), le cirque, le cinéma et les « séjours à la campagne ou à la mer ».

- FL17 La parade, 1954
- FL19 Les loisirs, 1944
- FL29 Les grands plongeurs, 1944
- FL30 14 juillet, 1914
- FL34 Sans titre, non daté
- FL47 Danse, 1942
- FL49 Les plongeurs, 1942
- FL50 Sans titre, non daté
- FL58 Sans titre, non daté
- FL59 Cyclistes au bois de Boulogne, non daté

SÉJOURS EN PROVINCE - 4 affiches

- FL26 Sans titre, 1952
- FL52 La fermière et la vache, 1954
- FL57 La chaise, non daté
- FL60 Sans titre, non daté

LES THÉMATIQUES PROPOSÉES POUR COMPOSER VOTRE EXPOSITION

5/ AFFICHES DU VIVANT DE FERNAND LÉGER

Les affiches du vivant de l'artiste sont particulièrement recherchées et rares, Fernand Léger ayant toujours tenu à participer à leur composition en choisissant l'œuvre à reproduire parmi ses peintures ou dessins. Il crée même quelquefois une affiche originale

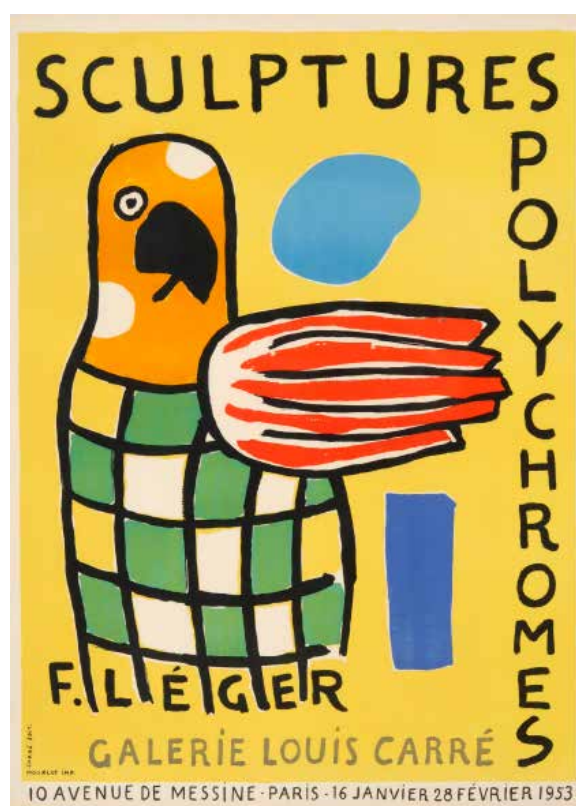
15 ŒUVRES DISPONIBLES :

- FL08 L'homme au vélo, 1948
- FL09 L'homme au vélo, 1948
- FL17 La parade, 1954
- FL21 Sans titre, 1955
- FL22 Sans titre, 1955
- FL29 Les grands plongeurs, 1944
- FL32 L'ouvrier, 1951
- FL33 Sans titre, non daté
- FL34 Sans titre, non daté
- FL35 Sans titre, non daté
- FL39 Création originale, Sans titre, sans date
- FL40 Création originale, Sans titre, sans date
- FL43 Les Trois soeurs, 1952
- FL44 Création originale, Sans titre, sans date
- FL50 Sans titre, non daté

12 de ces affiches ont été réalisées par l'atelier Mourlot. À noter :

Les grands plongeurs (FL29) sont une œuvre emblématique où une nouvelle énergie apparaît et dans laquelle les contrastes du mouvement sont intenses.

Dans le *Balai mécanique* (FL50), c'est un Charlot cubiste désarticulé qui ouvre le générique. Ce film produit par Léger synthétise ses options artistiques. Machines (pistons, engrenages ...), figures géométriques (cercles, triangles ...), etc. sont entraînées dans des variations de vitesse et des effets kaléidoscopiques incroyables.



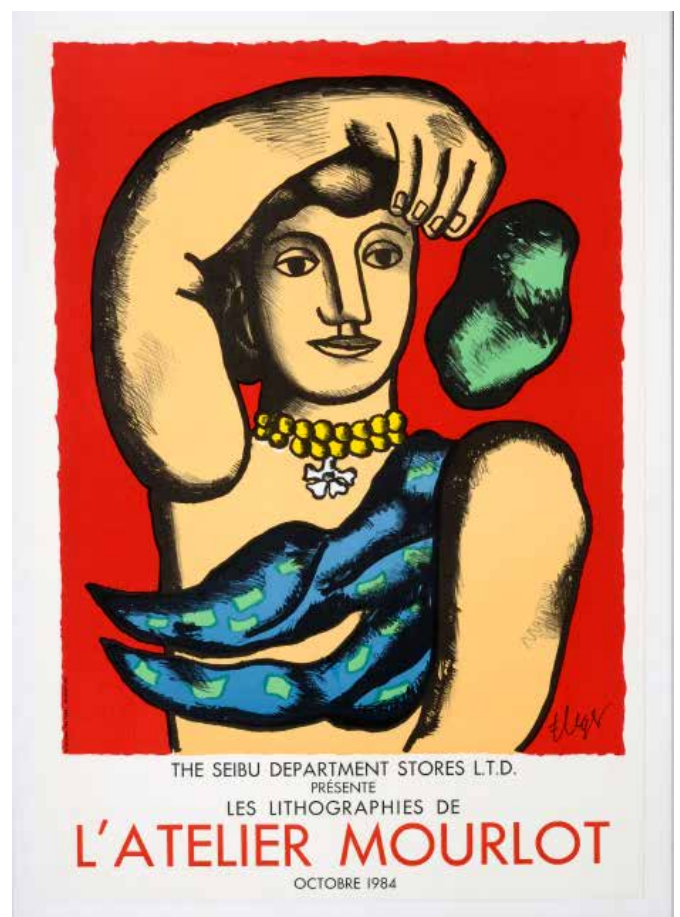
Sans titre - Fernand Léger - 1953
© ADAGP Paris 2022

LES THÉMATIQUES PROPOSÉES POUR COMPOSER VOTRE EXPOSITION

6/ LITHOGRAPHIES MOURLOT ET CRÉATIONS ORIGINALES

25 ŒUVRES DISPONIBLES :

- FL01 Deux oiseaux fond jaune, 1954
- FL02 Mère et enfant, 1952
- FL03 Les amoureux, non daté
- FL04 Les bûches rouges et jaunes, 1952
- FL06 Marie l'acrobate, 1948
- FL08 L'homme au vélo, 1948
- FL09 L'homme au vélo, 1948
- FL10 L'homme au vélo, 1948
- FL11 L'homme au vélo, 1948
- FL12 Contrastes de formes, 1913
- FL17 La parade, 1954
- FL19 Les loisirs, 1944
- FL21 Sans titre, 1955
- FL22 Sans titre, 1955
- FL26 Sans titre, 1952
- FL27 Les deux femmes aux fleurs, 1946
- FL29 Les grands plongeurs, 1944
- FL32 L'ouvrier, 1951
- FL33 Sans titre, non daté
- FL34 Sans titre, non daté
- FL39 Sans titre, non daté - création originale
- FL40 Sans titre, non daté - création originale
- FL44 Sans titre, non daté - création originale
- FL50 Sans titre, non daté
- FL60 Sans titre, non daté



Marie l'acrobate - Fernand Léger - 1948
© ADAGP Paris 2022

Les lithographies (du grec lithos, « pierre » et graphein, « écrire ») sont une technique d'impression qui permet la création et la reproduction à de multiples exemplaires d'un tracé exécuté à l'encre ou au crayon sur une pierre calcaire.

Fernand Mourlot, petit-fils du fondateur François Mourlot convertit un site d'imprimerie en studio dédié à l'impression de lithographies de haute qualité.

Des affiches et des lithographies d'art y sont créées en édition limitées. Il invite des artistes à travailler directement sur des pierres lithographiques.

Le studio devient le premier imprimeur lithographique de beaux-arts, en 1937, avec la création d'une affiche de Bonnard et d'une affiche de Matisse. Entre 1945 et 1969, Picasso a créé plus de quatre cents lithographies à Mourlot.

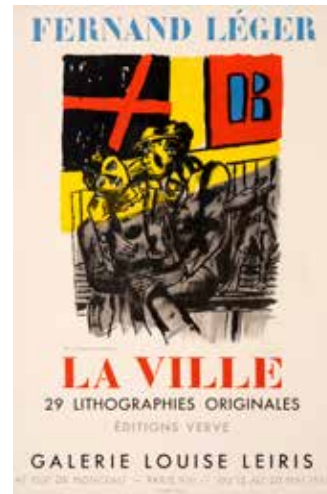
FONDS FERNAND LÉGER -1/5



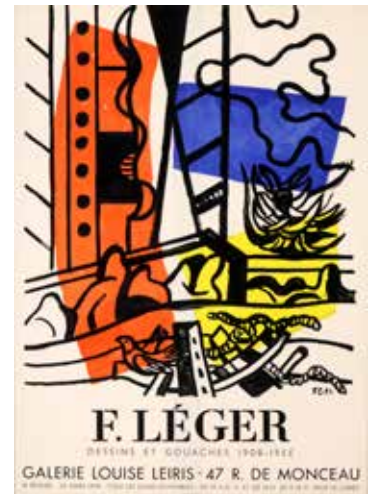
FL01 Deux oiseaux sur fond jaune - F.Leger - 1954



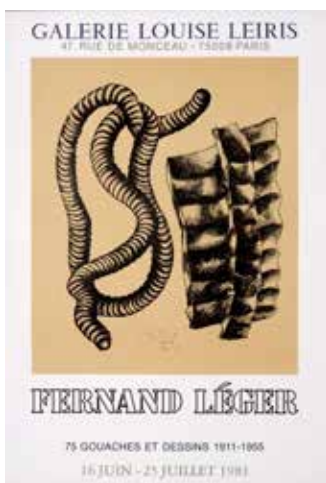
FL02 Mère et enfant
F.Leger - 1952



FL03 Les Amoureux
F.Leger - non daté



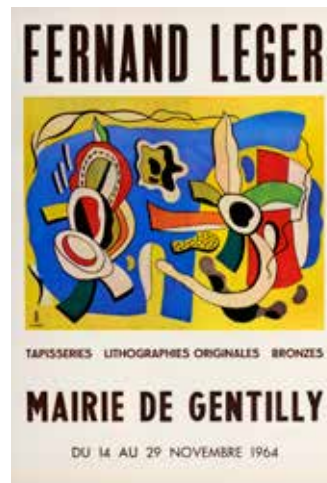
FL04 Les bûches rouges et jaunes
F.Leger - 1952



FL05 Sans titre
F.Leger - non daté



FL06 Marie l'acrobate
F.Leger - 1948



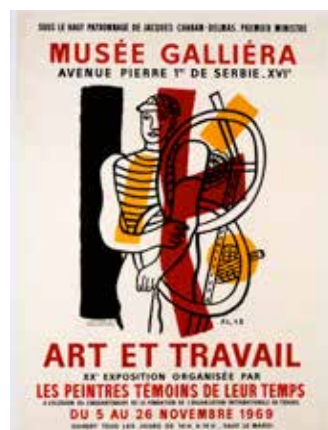
FL07 Sans titre
F.Leger - non daté



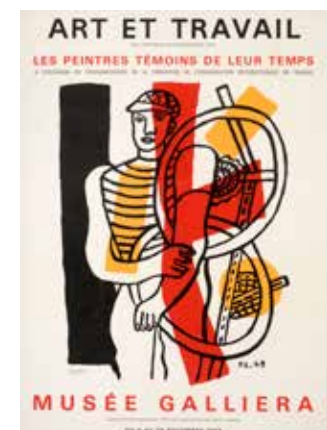
FL08 L'Homme au vélo
F.Leger - 1948



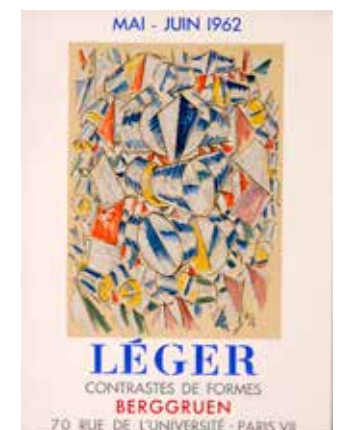
FL09 L'Homme au vélo
F.Leger - 1948



FL10 L'Homme au vélo
F.Leger - 1948

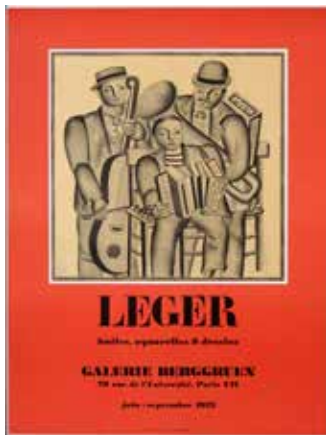


FL11 L'Homme au vélo
F.Leger - 1948

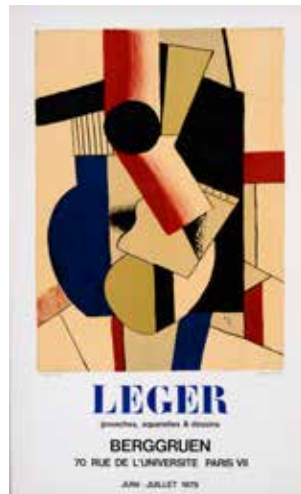


FL12 Contrastes de formes
F.Leger - 1913

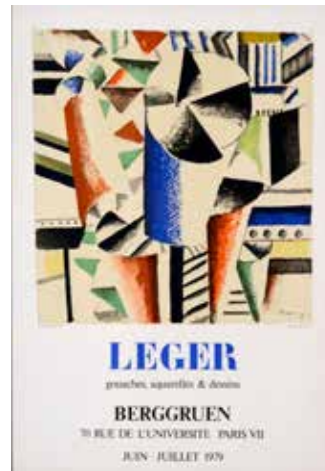
FONDS FERNAND LÉGER -2/5



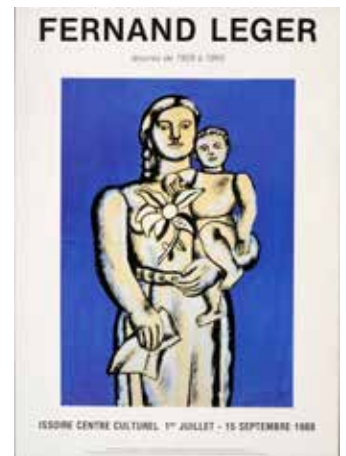
FL13 Les Trois musiciens
F.Léger - 1932



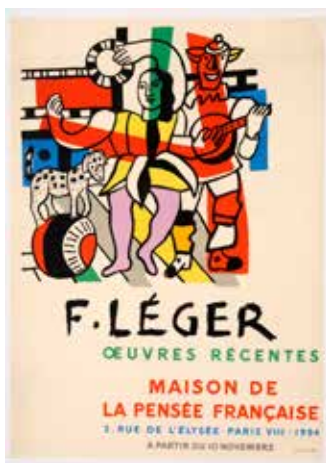
FL14 Composition vase bleu
F.Léger - 1918



FL15 Sans titre
F.Léger - 1918



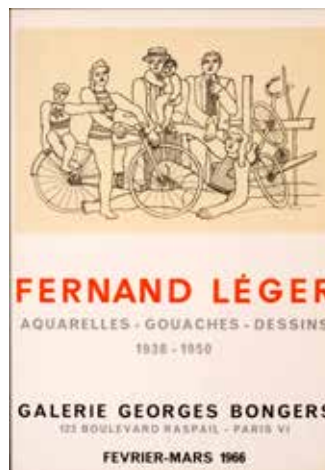
FL16 Femme et enfant
F.Léger - 1950



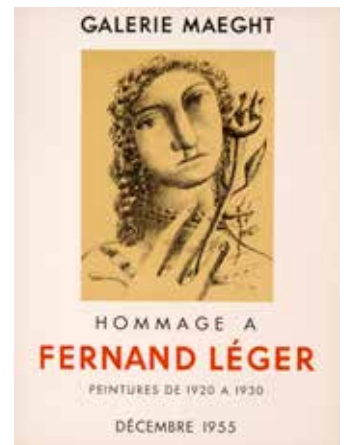
FL17 La Parade
F.Léger - 1954



FL18 Sans titre
F.Léger - non daté



FL19 Les Loisirs
F.Léger - 1944



FL20 Sans titre
F.Léger - 1930



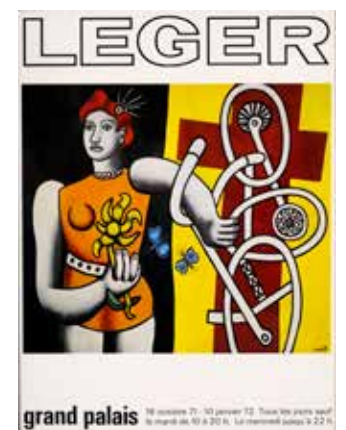
FL21 Sans titre
F.Léger - 1955



FL22 Sans titre
F.Léger - 1955



FL23 Sans titre
F.Léger - non daté

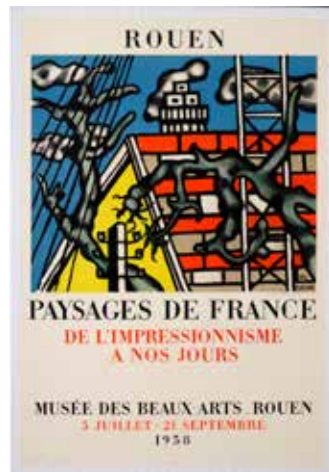


FL24 La grande Julie
F.Léger - 1945

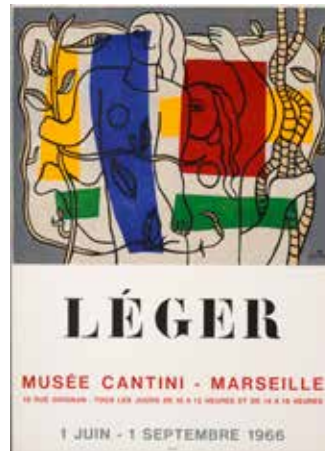
FONDS FERNAND LÉGER -3/5



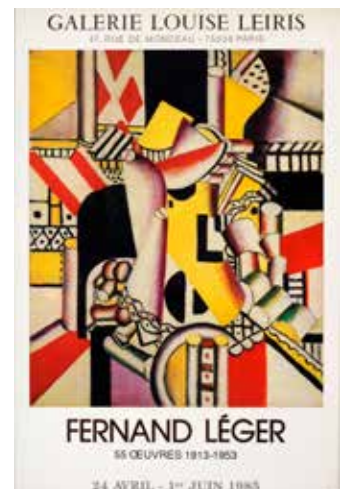
F25 Les Constructeurs
F.Léger - 1950



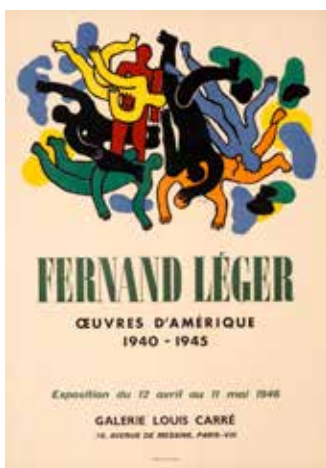
FL26 Sans titre
F.Léger - 1952



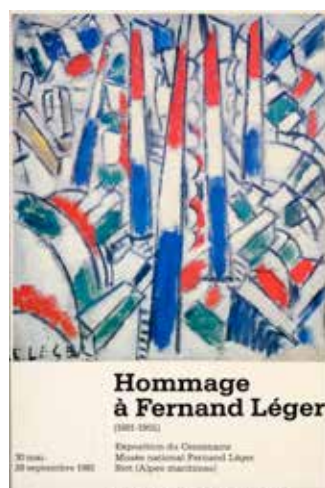
FL27 Les deux femmes aux fleurs
F.Léger - 1946



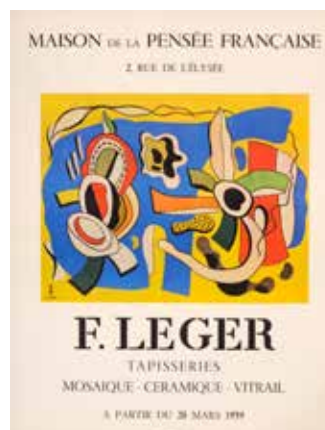
FL28 Le pot de tisane
F.Léger - 1918



FL29 Les grands plongeurs
F.Léger - 1944



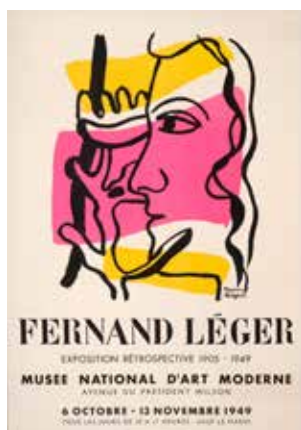
FL30 14 juillet
F.Léger - 1914



FL31 Sans titre
F.Léger - non daté



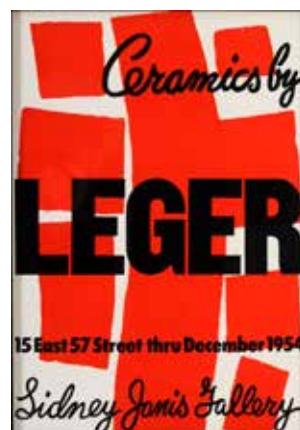
FL32 L' Ouvrier
F.Léger - 1951



FL33 Sans titre
F.Léger - non daté



FL34 Sans titre
F.Léger - non daté

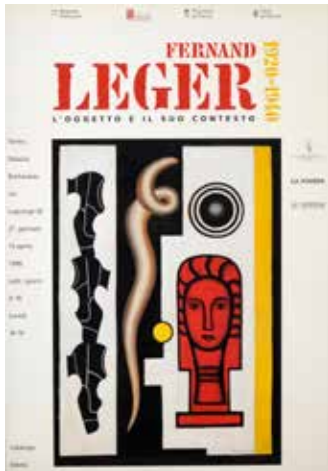


FL35 Sans titre
F.Léger - non daté



FL36 Sans titre
F.Léger - non daté

FONDS FERNAND LÉGER -4/5



FL37 Nature morte 1er état
F.Léger - 1927



FL38 Femme au livre
F.Léger - 1923



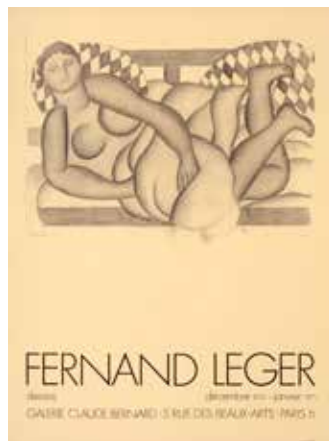
FL39 Sans titre F.Léger - non daté



FL40 Sans titre
F.Léger - non daté



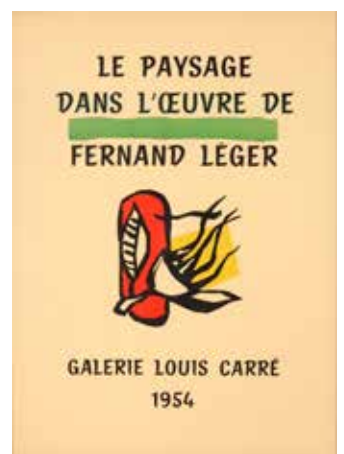
FL41 Sans titre
F.Léger - non daté



FL42 Sans titre
F.Léger - 1921



FL43 Les Trois soeurs
F.Léger - 1952



FL44 Sans titre
F.Léger - non daté



FL45 Couple à la fleur
F.Léger - non daté



FL46 Trois femmes sur fond rouge - F.Léger - 1927



FL47 Danse
F.Léger - 1942

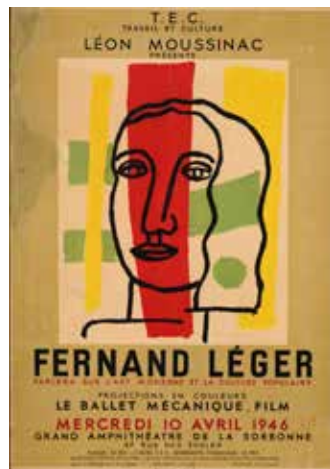


FL48 Nature Morte
F.Léger - 1950

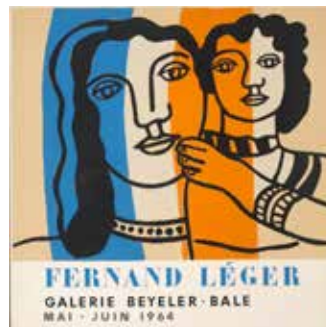
FONDS FERNAND LÉGER - 5/5



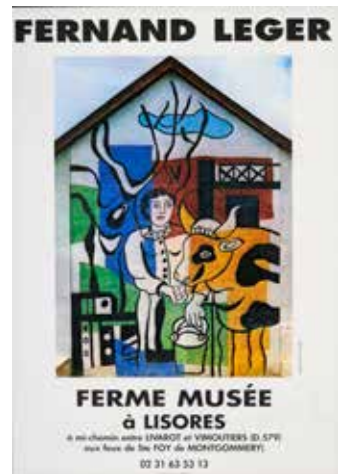
FL49 Les Plongeurs
F.Léger - 1942



FL50 Sans titre
F.Léger - non daté



FL51 Mère et enfant
F.Léger - 1955



FL52 La fermière et la vache
F.Léger - 1954



FL53 Joconde aux clefs
F.Léger - 1930



FL54 Femme aux miroirs
F.Léger - 1920



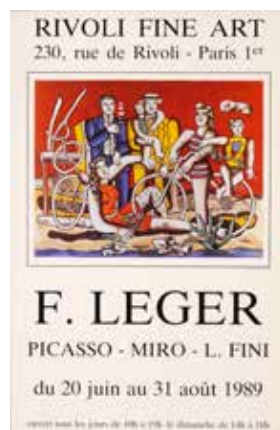
FL55 Le Balcon
F.Léger - 1914



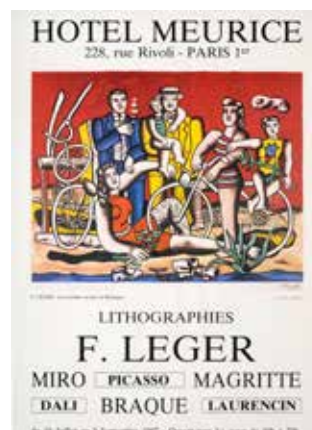
FL56 Éléments mécaniques
F.Léger - 1925



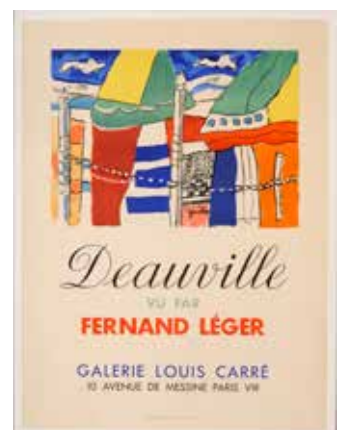
FL57 La Chaise
F.Léger - non daté



FL58 Cyclistes au bois de
Boulogne - F.Léger - non daté



FL59 Cyclistes au bois de
Boulogne - F.Léger - non daté



FL60 Sans titre
F.Léger - non daté

COLLECTION IN EXTENSO 1/2

COTE	LIEU DE L'EXPOSITION	TITRE	ŒUVRE ILLUSTRÉE ET ANNÉE CREATION	ANNÉE AFFICHE	EDITION
FL01	MUSEE DES ARTS DECORATIFS	F.LEGER	DEUX OISEAUX FOND JAUNE (1954)	1956	MOURLOT
FL02	GALERIE COARD	ART & SOLIDARITE	MERE ET ENFANT (1952)	1957	MOURLOT
FL03	GALERIE LOUISE LEIRIS	LA VILLE	LES AMOUREUX (non daté)	1959	MOURLOT
FL04	GALERIE LOUISE LEIRIS	FERNAND LEGER	LES BUCHES ROUGES ET JAUNES (1952)	1958	MOURLOT
FL05	GALERIE LOUISE LEIRIS	FERNAND LEGER	SANS TITRE (non daté)	1981	
FL06	SEIBU DEPARTMENT STORES LTD	ATELIER MOURLOT	MARIE L'ACROBATE (1948)	1984	MOURLOT
FL07	MAIRIE DE GENTILLY	FERNAND LEGER	SANS TITRE (non daté)	1964	
FL08	MUSEE ART MODERNE VILLE DE PARIS	LE TRAVAIL	L'HOMME AU VELO (1948)	1951	MOURLOT
FL09	-	LE TRAVAIL avant la lettre	L'HOMME AU VELO (1948)	1951	MOURLOT
FL10	MUSEE GALLIERA	ART & TRAVAIL GT	L'HOMME AU VELO (1948)	1969	MOURLOT
FL11	MUSEE GALLIERA	ART & TRAVAIL PT	L'HOMME AU VELO (1948)	1969	MOURLOT
FL12	GALERIE BERGGRUEN	LEGER CONTRASTES DE FORMES	CONTRASTES DE FORMES (1913)	1962	MOURLOT
FL13	GALERIE BERGGRUEN	LEGER	LES TROIS MUSICIENS (1932)	1973	DESJOBERT
FL14	GALERIE BERGGRUEN	LEGER	COMPOSITION VASE BLEU (1918)	1979	CLOS BRAMSEN
FL15	GALERIE BERGGRUEN	LEGER	SANS TITRE (1918)	1979	CLOS BRAMSEN
FL16	CENTRE CULTUREL ISSOIRE	FERNAND LEGER	FEMME ET ENFANT (1950)	1988	IMP. DU LION
FL17	MAISON Pensee FRANCAISE	FERNAND LEGER	LA PARADE (1954)	1954	MOURLOT
FL18	MAISON DES ARTS SOCHAUX	FERNAND LEGER	SANS TITRE (non daté)	1966	PRESSES DE L'EST
FL19	GALERIE GEORGES BONGERS	FERNAND LEGER	LES LOISIRS (1944)	1966	MOURLOT
FL20	GALERIE MAEGHT	HOMMAGE A FERNAND LEGER	SANS TITRE (1930)	1955	MAEGHT
FL21	MUSEE DE LYON	FERNAND LEGER	SANS TITRE (1955)	1955	MOURLOT
FL22	-	MUSEE DE LYON avant la lettre	SANS TITRE (1955)	1955	MOURLOT
FL23	GALERIE CLAUDE BERNARD		SANS TITRE (non daté)	1970	Ed. SOLEA
FL24	GRAND PALAIS		LA GRANDE JULIE (1945)	1972	Watelet Arbelot
FL25	CHATEAU DE VASCOEIL		LES CONSTRUCTEURS (1950)	1979	Guene Arts Graph. Evreux
FL26	MUSEE DES BEAUX-ARTS DE ROUEN	PAYSAGES DE FRANCE	SANS TITRE (1952)	1958	MOURLOT
FL27	MUSEE CANTINI	LEGER	LES DEUX FEMMES AUX FLEURS (1946)	1966	MOURLOT
FL28	GALERIE LOUISE LEIRIS	FERNAND LEGER	LE POT A TISANE (1918)	1985	DRAEGER IMP.
FL29	GALERIE LOUIS CARRE	LEGER - ŒUVRES D'AMERIQUE	LES GRANDS PLONGEURS (1944)	1946	MOURLOT
FL30	MUSEE NATIONAL BIOT	HOMMAGE A FERNAND LEGER	14 JUILLET (1914)	1981	IMP. LION PARIS
FL31	MAISON Pensee FRANCAISE	F. LEGER	SANS TITRE (non daté)	1959	DEVAYE IMPRIMEUR
FL32	MAISON Pensee FRANCAISE	LES CONSTRUCTEURS	L'OUVRIER (1951)	1951	MOURLOT
FL33	MUSEE ART MODERNE VILLE DE PARIS	RETROSPECTIVE	SANS TITRE (non daté)	1949	MOURLOT
FL34	MUSEE MORSBROICH	F. LEGER	SANS TITRE (non daté)	1955	MOURLOT
FL35	GALERIE SIDNEY JANIS	CERAMICS	SANS TITRE (non daté)	1954	
FL36	PALAZZO BRICHERASIO - TORINO	L'OGGETTO E IL SUO CONTESTO	SANS TITRE (non daté)	1996	

COLLECTION IN EXTENSO 2/2

FL37	PALAZZO BRICHERASIO - TORINO	L'OGGETTO E IL SUO CONTESTO	NATURE MORTE 1ER ETAT (1927)	1996	
FL38	PALAZZO REALE - MILANO	FERNAND LEGER	FEMME AU LIVRE (1923)	1989	
FL39	GALERIE LOUIS CARRE	F.LEGER	SANS TITRE (non daté) - création originale	1953	MOURLOT
FL40	GALERIE LOUIS CARRE	SCULPTURES POLYCHROMES	SANS TITRE (non daté) - création originale	1953	MOURLOT
FL41	GALERIE BERGGRUEN	LEGER	SANS TITRE (non daté)	1973	
FL42	GALERIE CLAUDE BERNARD	DESSINS	SANS TITRE (1921)	1971	
FL43	GALERIE LOUIS CARRE	LA FIGURE DANS L'ŒUVRE DE FL	LES TROIS SOEURS, état définitif (1952)	1952	
FL44	GALERIE LOUIS CARRE	LE PAYSAGE DANS L'ŒUVRE DE FL	SANS TITRE (non daté) - création originale	1954	
FL45	GALERIE FELIX VERCEL	CENTENAIRE DE FERNAND LEGER	COUPLE A LA FLEUR (non daté)	1981	
FL46	MUSEE VILLENEUVE ASQ	Fernand LEGER	3 FEMMES SUR FOND ROUGE (1927)	1990	
FL47	MUSEE VILLENEUVE ASQ	Fernand LEGER	DANSE (1942)	1990	
FL48	GALERIE BEYELER	F. LEGER	NATURE MORTE AUX VASES (1950)	1969	
FL49	GALERIE SIDNEY JANIS	FIAC 1984	LES PLONGEURS (1942)	1984	
FL50	LEON MOUSSINAC	Fernand LEGER BALLETT MECANIQUE	SANS TITRE (non daté)	1946	MOURLOT
FL51	GALERIE BEYELER	Fernand LEGER	MERE ET ENFANT (1955)	1964	
FL52	FERME MUSEE LISORE		LA FERMIERE ET LA VACHE (1954)		
FL53	FONDATION MAEGHT	RETROSPECTIVE FERNAND LEGER	JOCONDE AUX CLES (1930)	1988	
FL54	FONDATION MAEGHT	RETROSPECTIVE FERNAND LEGER	FEMME AU MIROIR (1920)	1988	
FL55	FONDATION MAEGHT	RETROSPECTIVE FERNAND LEGER	LE BALCON (1914)	1988	
FL56	GALERIE LOUISE LEIRIS	FERNAND LEGER	ELEMENTS MECANIKES (1925)	1990	
FL57	GALERIE ALAIN DIGARD	AU VENT D'ARLES	LA CHAISE (non daté)	1981	
FL58	RIVOLI FINE ART	F. LEGER	SANS TITRE (non daté)	1989	IMPRIM. IPPE
FL59	HOTEL MEURICE	F. LEGER	CYCLISTES AU BOIS DE BOULOGNE (non daté)	1987	IMPRIM. IPPE
FL60	GALERIE LOUIS CARRE	DEAUVILLE VU PAR FERNAND LEGER	SANS TITRE (non daté)		MOURLOT

FERNAND LÉGER EN QUELQUES DATES

1881

Naissance de Fernand Léger à Argentan en Normandie.

1900

A dix-neuf ans, il s'installe à Paris où il suit des cours de peinture, notamment à l'Académie Julian, et travaille chez un architecte et un photographe.

1907

Expose pour la première fois au Salon d'automne.

1909

S'installe à la Ruche où il rencontre Delaunay, Soutine, Chagall, Cendrars...

1911

Il commence à fréquenter les théoriciens du Cubisme et les frères Duchamp. Ensemble, ils forment le groupe de la Section d'or.

1912

Ses expositions se multiplient, à Paris comme à l'étranger.

1914

Léger est mobilisé le 2 août et part au front dix jours plus tard.

1917

Hospitalisation à Paris puis à Villepinte.

1918

Léger est réformé. Collaboration avec Blaise Cendrars pour l'illustration d'un ouvrage.

1924

Réalisation avec le cinéaste Dudley Murphy de *Ballet mécanique*, film sans scénario, composé à partir des contrastes d'images.

1931

Premier voyage aux Etats-Unis à l'invitation de Gérald Murphy. Rencontre avec Simone Hermann.

1935

Rétrospective de son œuvre au MoMA de New York.

1937

Participation à l'Exposition internationale des arts et des techniques de la vie moderne où il réalise des panneaux muraux pour la CGT. Exposition Léger-Calder à Helsinki.

1940

Il s'embarque pour New York où il séjournera durant les années de guerre et sera très actif.

1946

Retour en France et exposition des œuvres réalisées aux Etats-Unis à la galerie Louis Carré. Il commence le chantier de la façade de l'Église Notre-Dame de Toute Grâce du plateau d'Assy, près de Chamonix.

1949

Rétrospective au Musée national d'art moderne à Paris.

1950

Il commence à réaliser des céramiques à Biot.

1954

Nombreux chantiers monumentaux, par exemple pour l'Université de Caracas ou pour Gaz de France à Alfortville.

1955

Il meurt le 17 août à Gif-sur-Yvette en Essonne.

1960

Inauguration du [Musée national Fernand Léger](#) à Biot, construit sur une propriété qu'il avait acquise pour sa villégiature. Sa veuve, Nadia Léger, crée ce musée près d'Antibes (Alpes-Maritimes). Aujourd'hui Musée d'État, il est riche de près de quatre cents œuvres.

FERNAND LÉGER ET GIF-SUR-YVETTE

À partir de la fin du XIX^e siècle, le Gros Tilleul devient une auberge guiguette prisée des Giffois et des Parisiens en quête de loisirs champêtres. À cette époque, la vallée de Chevreuse connaît un fort engouement grâce à la proximité avec Paris. Fêtes, bals, réceptions de mariage rythment la vie de ce lieu de sociabilité de la vie giffoise jusqu'à la Seconde Guerre Mondiale.

Le peintre s'installe à Gif-sur-Yvette à la fin de sa vie, à 72 ans, en 1953 avec son épouse Nadia. Les dimensions importantes de l'ancienne salle de bal conviennent à son désir de peindre des œuvres monumentales.

Les années giffoises, heureuses et sereines, correspondent à une période d'activité artistique féconde. Dans l'ancienne auberge du Gros Tilleul, dans le calme de la campagne, il peint notamment les illustrations pour « *Liberté* », le poème de Paul Eluard, « *la Partie de campagne* » et les deux *Grandes Parades*.

Artiste populaire, il reçoit de grands noms de la culture, comme le photographe Robert Doisneau, qui l'immortalise devant sa maison.

Fernand Léger décède le 17 août 1955 et est enterré au nouveau cimetière de Gif. Sa stèle est ornée de sa célèbre « Fleur qui marche », un oiseau-fleur sur un fond de mosaïque rouge.



Fleur qui marche © ADAGP Paris 2022

MODALITÉS PRATIQUES

CONTACT :

Catherine Dupont Lopes
Responsable expositions artistes giffois et documentation
Service Culture et Patrimoine de la ville de Gif
Tél : 01 70 56 52 62
Courriel : catherine.dupont@mairie-gif.fr

CONDITIONS DE PRÊT :

- Description des conditions d'exposition
- Signature d'une convention de prêt et de partenariat
- Constat d'état A/R
- Assurance clou à clou à la charge de l'exposant
- Transport A/R à la charge de l'exposant
- Mise en règle auprès de l'ADAGP si nécessaire

TARIFS SUR DEMANDE

Durée de la location : 1 mois à 3 mois

1. Fernand Léger cubiste (1910-1914) – 8 affiches
2. Le purisme, la figure objet – 7 affiches
3. L'exil américain et la technique de « couleur en dehors » - 23 affiches
4. Travail, loisirs et lieux de « repos » - 20 affiches
5. Affiches du vivant de Fernand Léger : 15 affiches
6. Lithographies Mourlot et créations originales (dont 2 Mourlot) – 25 affiches
7. Totalité du fonds : 60 affiches